

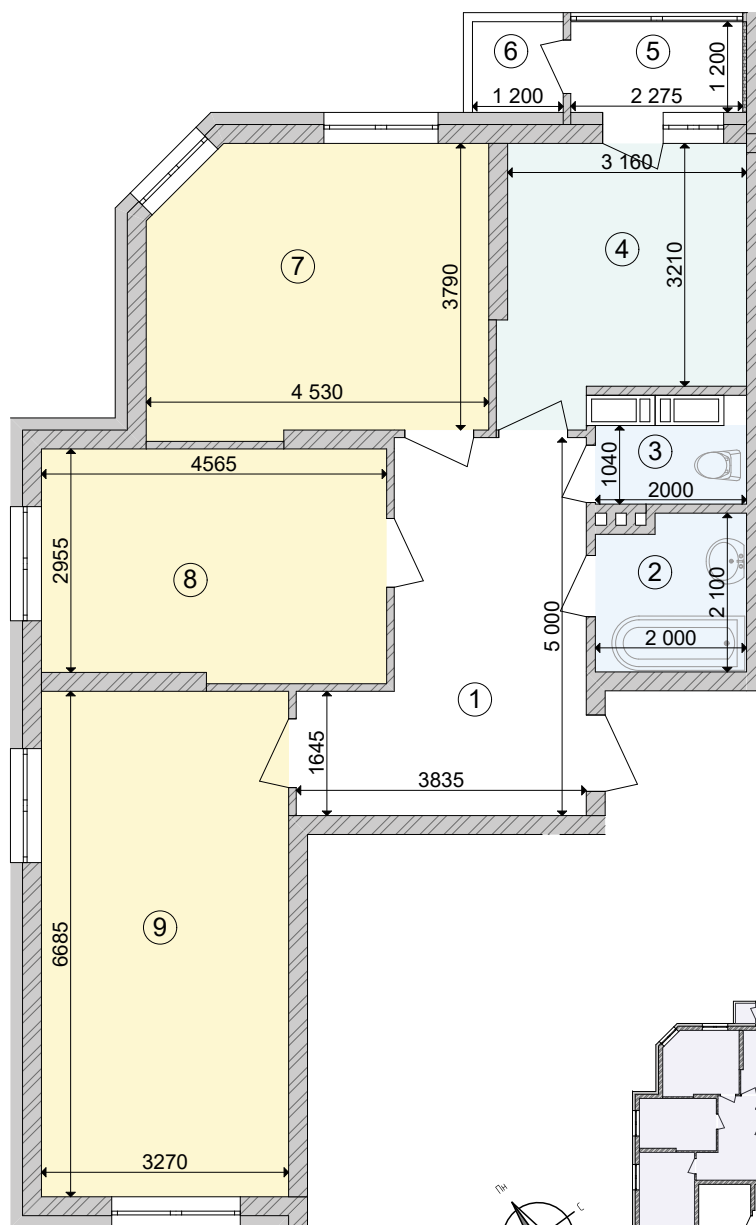
План трикімнатної квартири

Тип 3.1

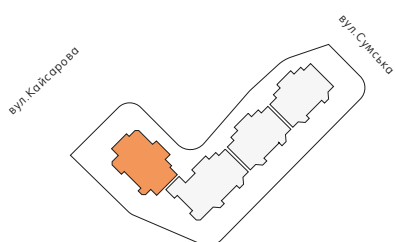
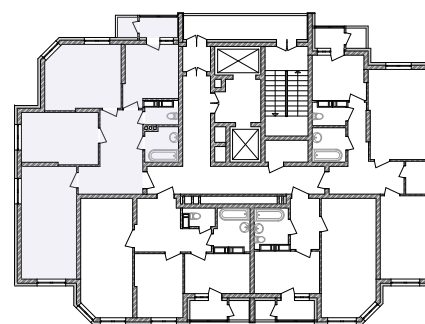
Секція №1

Пов. Кв.

рекламна продукція, під час будівництва можливі зміни



| | |
|----|----|
| 2 | 4 |
| 3 | 8 |
| 4 | 12 |
| 5 | 16 |
| 6 | 20 |
| 7 | 24 |
| 8 | 28 |
| 9 | 32 |
| 10 | 36 |
| 11 | 40 |
| 12 | 44 |
| 13 | 48 |
| 14 | 52 |
| 15 | 56 |
| 16 | 60 |
| 17 | 64 |
| 18 | 68 |
| 19 | 72 |
| 20 | 76 |
| 21 | 80 |
| 22 | 84 |
| 23 | 88 |
| 24 | 92 |
| 25 | 96 |



ПРИМІТКИ:

1. Цей план є рекламною продукцією, що дає уяву про загальні принципи планування квартири (кількість кімнат, їх розташування та площу);
2. Площі квартир пораховані з врахуванням товщини опорядження;
3. При розробці проектної документації можливі уточнення планування квартири її розмірів, розміщення дверних та віконних прорізів, площ квартири в межах 15%;
4. Розміри попередні, надані для інформації.

| | | |
|---|------------------|-------|
| 1 | Прихожа | 14,54 |
| 2 | Ванна кімната | 3,90 |
| 3 | Санвузол | 2,04 |
| 4 | Кухня | 10,75 |
| 5 | Засклений балкон | 2,18 |
| 6 | Балкон | 0,43 |
| 7 | Вітальня | 16,59 |
| 8 | Спальня | 13,58 |
| 9 | Спальня | 21,43 |

Загальна площа 85,44 м²
Житлова площа 51,60