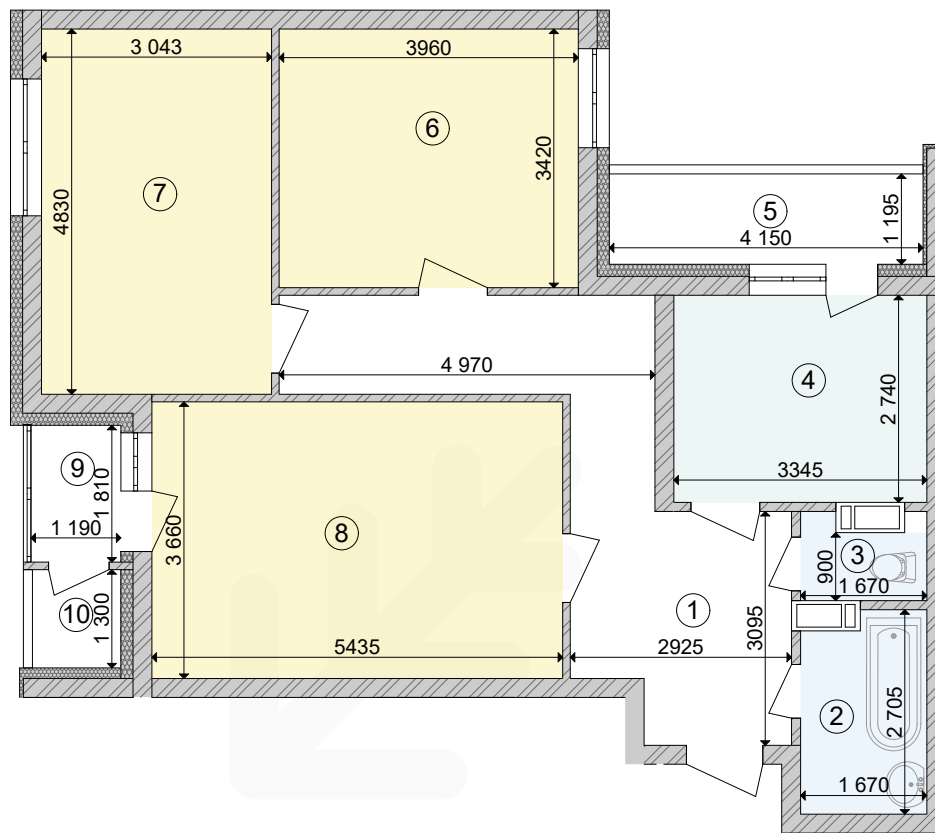


План трикімнатної квартири

Тип 3.1

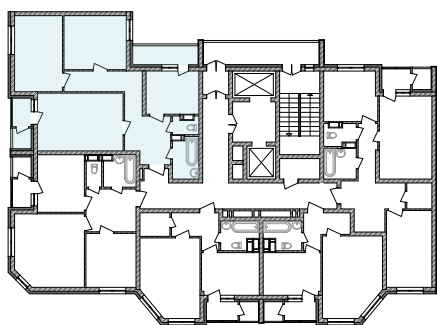
Секція №2

рекламна продукція, під час будівництва можливі зміни



Пов. Кв.

2	101
3	106
4	111
5	116
6	121
7	126
8	131
9	136
10	141
11	146
12	151
13	156
14	161
15	166
16	171
17	176
18	181
19	186
20	191
21	196
22	201
23	206
24	211



в.п. Котлярова

в.п. Сурьська

строй сіті

1	Прихожа	16,11
2	Ванна кімната	4,21
3	Санвузол	1,60
4	Кухня	8,99
5	Лоджія	2,48
6	Спальня	13,27
7	Спальня	14,41
8	Вітальня	19,49
9	Засклена лоджія	2,11
10	Лоджія	0,76

Загальна площа 83,43 m²
Житлова площа 47,17

ПРИМІТКИ:

1. Цей план є рекламною продукцією, що дає уяву про загальні принципи планування квартири (кількість кімнат, їх розташування та площу);
2. Площі квартир пораховані з врахуванням товщини опорядження;
3. При розробці проектної документації можливі уточнення планування квартири її розмірів, розміщення дверних та віконних прорізів, площ квартири в межах 15%;
4. Розміри попередні, надані для інформації.