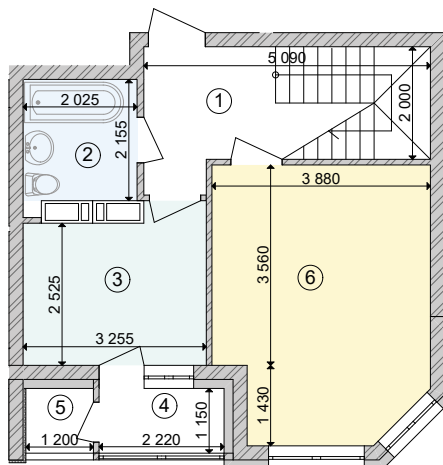


План двокімнатної квартири

Тип П2

Секція №1

1 РІВЕНЬ

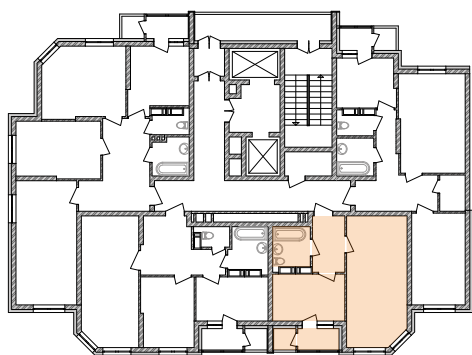
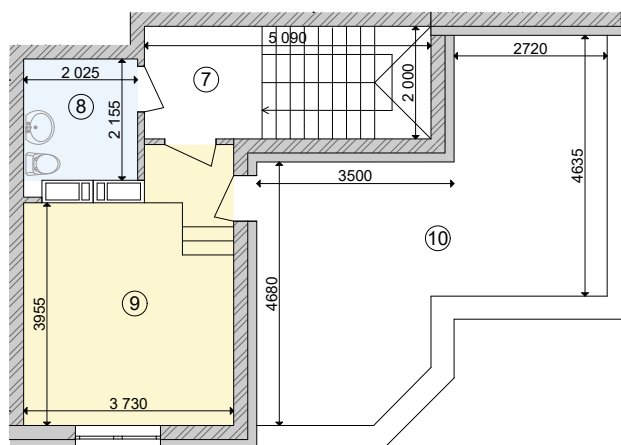


Пов. Кв.

25
26 **94**

рекламна продукція, під час будівництва можливі зміни

2 РІВЕНЬ



1	Прихожа	10,67
2	Ванна кімната	4,28
3	Кухня	8,49
4	Засклена лоджія	2,50
5	Лоджія	0,69
6	Вітальня	17,60
7	Хол	4,10
8	Ванна кімната	4,28
9	Спальня	16,07
10	Тераса	8,26

Загальна площа 76,94 m²
Житлова площа 33,67

вул. Кайгородова

вул. Сидяка

строй ситі

ПРИМІТКИ:

- Цей план є рекламною продукцією, що дає уяву про загальні принципи планування квартири (кількість кімнат, їх розташування та площу);
- Площі квартир пораховані з врахуванням товщини опорядження;
- При розробці проектної документації можливі уточнення планування квартири її розмірів, розміщення дверних та віконних прорізів, площ квартири в межах 15%;
- Розміри попередні, надані для інформації.