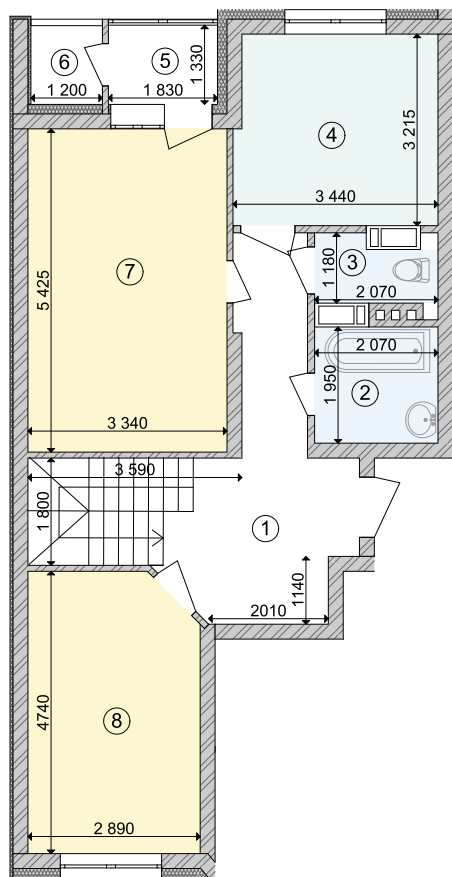


План двокімнатної квартири

Тип П4

Секція №4

1 РІВЕНЬ

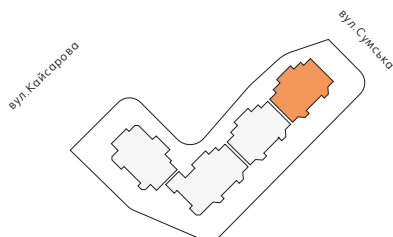
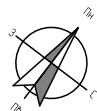
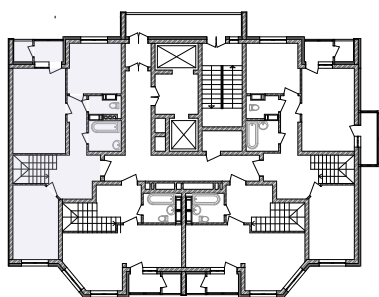
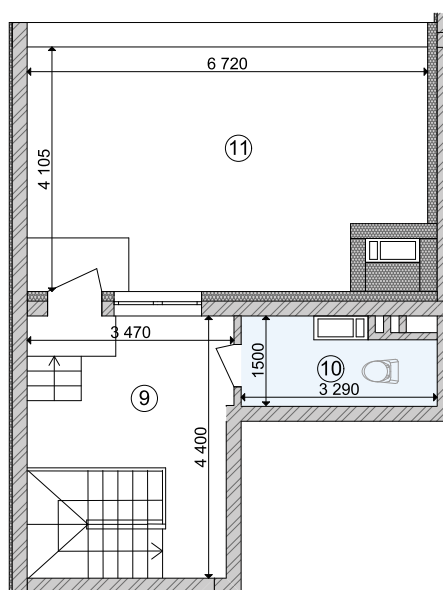


рекламна продукція, під час будівництва можливі зміни

Пов. Кв.

25
26 **408**

2 РІВЕНЬ



строй сіті

1	Прихожа	16,48
2	Ванна кімната	3,96
3	Санвузол	2,06
4	Кухня	10,60
5	Засклена лоджія	2,39
6	Лоджія	0,79
7	Вітальня	17,76
8	Спальня	13,03
9	Хол	10,47
10	Санвузол	4,08
11	Тераса	7,83

Загальна площа 89,65 m²
Житлова площа 30,79

ПРИМІТКИ:

1. Цей план є рекламною продукцією, що дає уяву про загальні принципи планування квартири (кількість кімнат, їх розташування та площу);
2. Площі квартир пораховані з врахуванням товщини опорядження;
3. При розробці проектної документації можливі уточнення планування квартири її розмірів, розміщення дверних та віконних прорізів, площ квартири в межах 15%;
4. Розміри попередні, надані для інформації.