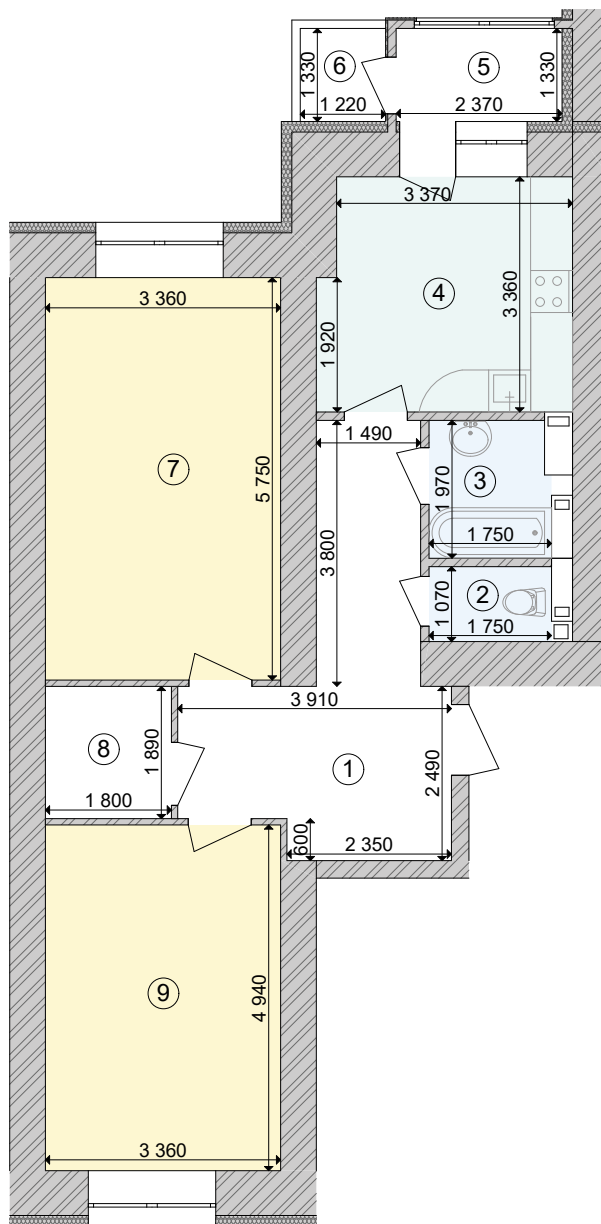


# План двокімнатної квартири

## Тип 2.3

### Секція №7

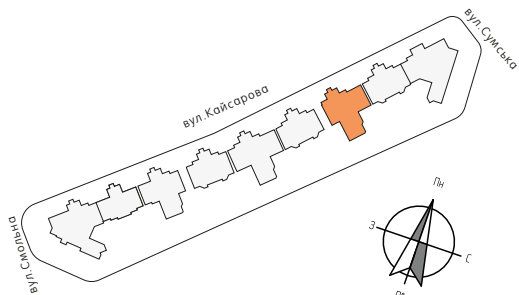
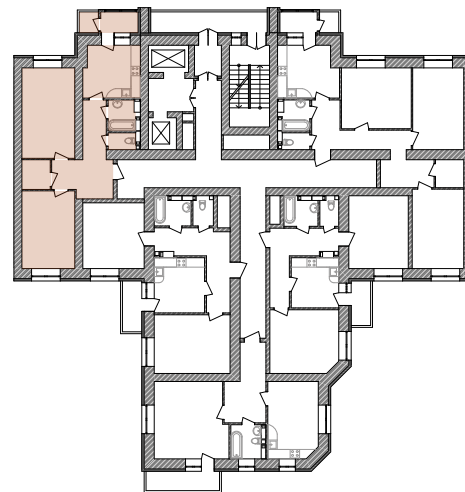
рекламна продукція, під час будівництва можливі зміни



Пов. Кв.

2	565
3	570
4	575
5	580
6	585
7	590
8	595
9	600
10	605
11	610
12	615
13	620

вул. Кайсарова



**ПРИМІТКИ:**

1. Цей план є рекламною продукцією, що дає уяву про загальні принципи планування квартири (кількість кімнат, їх розташування та площу);
2. Площі квартир пораховані з врахуванням товщини опорядження;
3. При розробці проектної документації можливі уточнення планування квартири її розмірів, розміщення дверних та віконних прорізів, площ квартири в межах 15%;
4. Розміри попередні, надані для інформації.

1	Прихожа	14,17
2	Санвузол	1,84
3	Ванна кімната	3,30
4	Кухня	11,64
5	Засклений балкон	2,52
6	Балкон	0,49
7	Вітальня	18,93
8	Гардеробна	3,33
9	Спальня	16,27

**Загальна** **72,49 m<sup>2</sup>**  
Житлова площа **35,20**