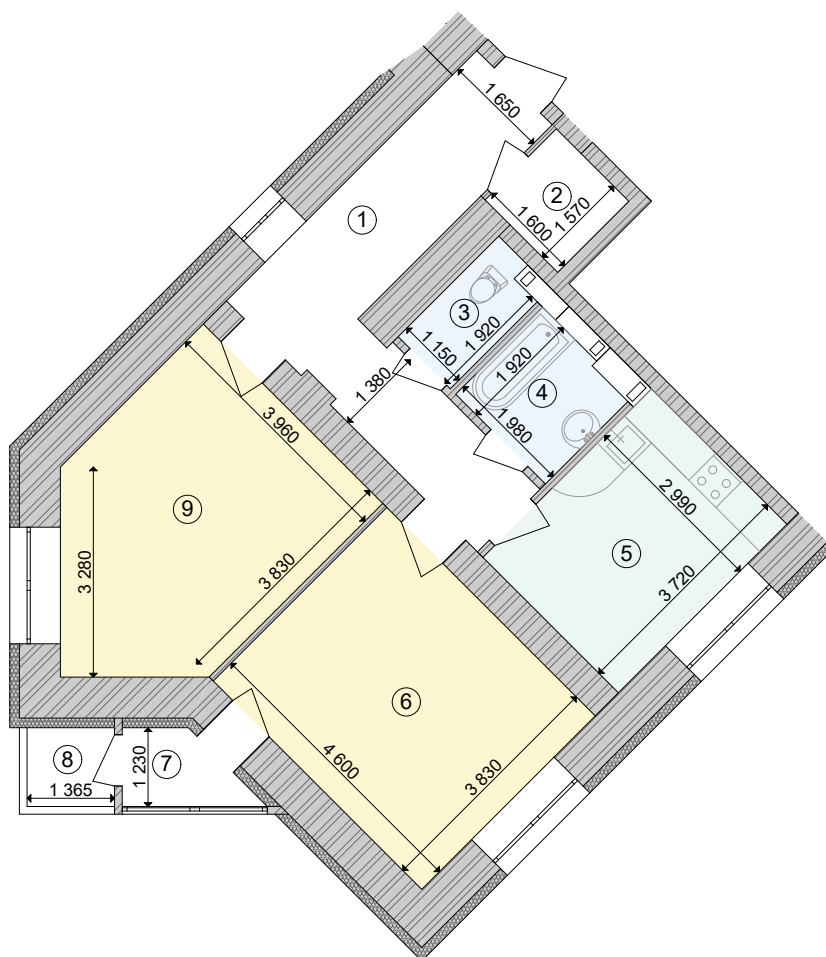


План двокімнатної квартири

Тип 2.2

Секція 9

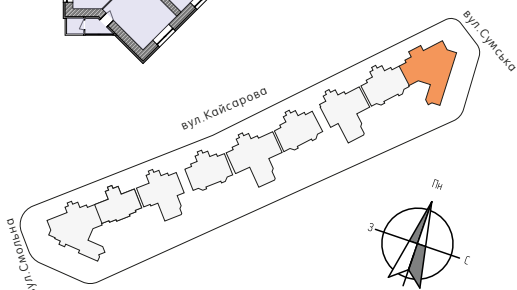
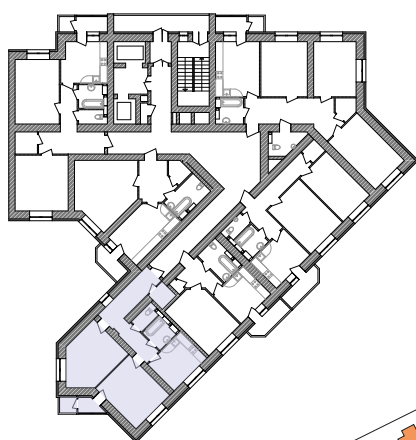
рекламна продукція, під час будівництва можливі зміни



Пов. Кв.

2	748
3	754
4	760
5	766
6	772
7	778
8	784
9	790
10	796
11	802
12	808
13	814

вул. Кайсарова



1	Прихожа	14,04
2	Гардеробна	2,46
3	Санвузол	2,35
4	Ванна кімната	3,65
5	Кухня	10,90
6	Спальня	17,27
7	Засклений балкон	1,62
8	Балкон	0,50
9	Вітальня	17,30

Загальна площа 70,09 m²
Житлова площа 34,57

ПРИМІТКИ:

1. Цей план є рекламною продукцією, що дає уяву про загальні принципи планування квартири (кількість кімнат, їх розташування та площу);
2. Площі квартир пораховні з врахуванням товщини опорядження;
3. При розробці проектної документації можливі уточнення планування квартири її розмірів, розміщення дверних та віконних прорізів, площі квартири в межах 15%;
4. Розміри попередні, надані для інформації.