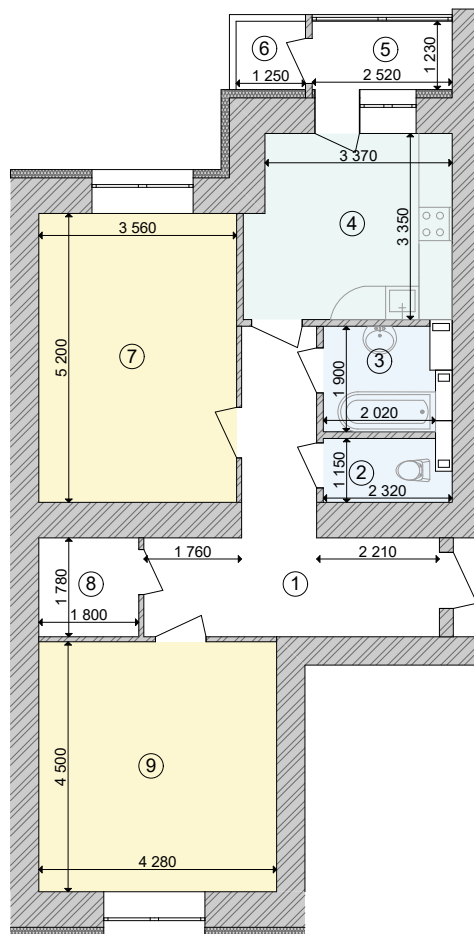


План двокімнатної квартири

Тип 2.3

Секція 9

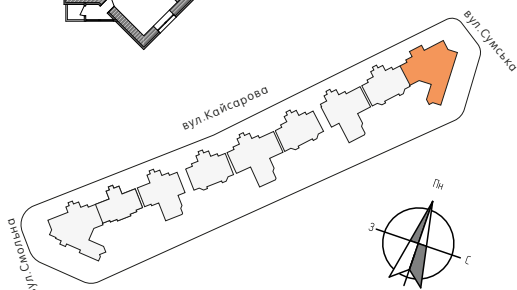
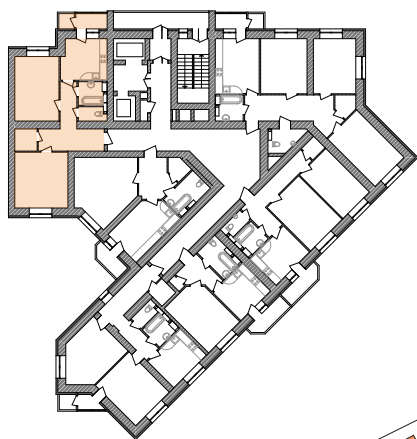
рекламна продукція, під час будівництва можливі зміни



Пов. Кв.

2	750
3	756
4	762
5	768
6	774
7	780
8	786
9	792
10	798
11	804
12	810
13	816

вул. Кайсарова



1	Прихожа	14,32
2	Санвузол	2,44
3	Ванна кімната	3,68
4	Кухня	11,79
5	Засклений балкон	2,48
6	Балкон	0,46
7	Вітальня	18,14
8	Гардеробна	3,14
9	Спальня	18,87

Загальна площа	75,32 m²
Житлова площа	37,01

ПРИМІТКИ:

1. Цей план є рекламною продукцією, що дає уяву про загальні принципи планування квартири (кількість кімнат, їх розташування та площу);
2. Площі квартир пораховні з врахуванням товщини опорядження;
3. При розробці проектної документації можливі уточнення планування квартири її розмірів, розміщення дверних та віконних прорізів, площ квартири в межах 15%;
4. Розміри попередні, надані для інформації.