

# План двокімнатної квартири

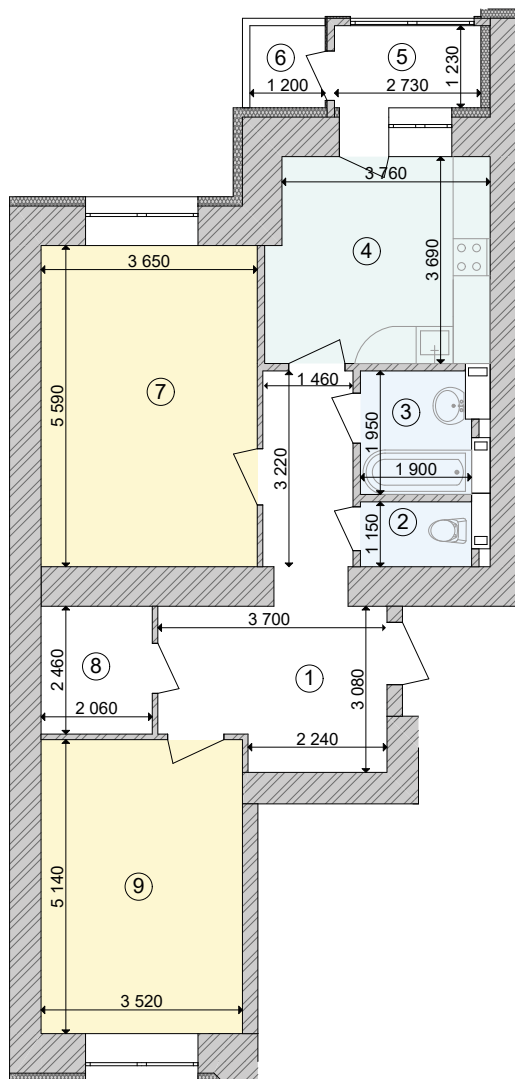
## Тип 2.6

### Секція 8

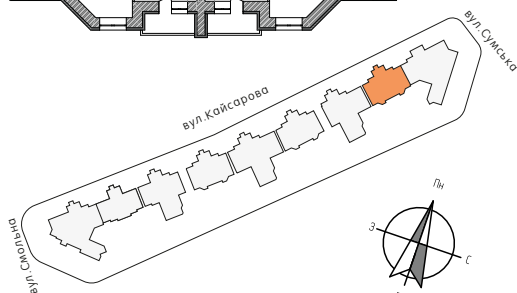
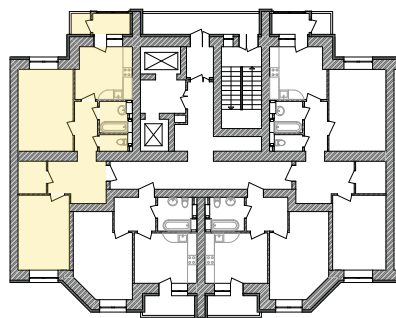
Пов. Кв.

|    |            |
|----|------------|
| 17 | <b>724</b> |
| 18 | <b>728</b> |
| 19 | <b>732</b> |
| 20 | <b>736</b> |
| 21 | <b>740</b> |
| 22 | <b>744</b> |

рекламна продукція, під час будівництва можливі зміни



вул. Кайсарова



|                           |       |
|---------------------------|-------|
| <b>1</b> Прихожа          | 14,94 |
| <b>2</b> Санвузол         | 2,27  |
| <b>3</b> Ванна кімната    | 3,53  |
| <b>4</b> Кухня            | 13,58 |
| <b>5</b> Засклений балкон | 2,77  |
| <b>6</b> Балкон           | 0,44  |
| <b>7</b> Вітальня         | 20,00 |
| <b>8</b> Гардеробна       | 4,88  |
| <b>9</b> Спальня          | 17,74 |

**Загальна площа** 80,15 m<sup>2</sup>  
**Житлова площа** 37,74

ПРИМІТКИ:

- Цей план є рекламною продукцією, що дає уяву про загальні принципи планування квартири (кількість кімнат, їх розташування та площу);
- Площі квартир порашовні з врахуванням товщини опорядження;
- При розробці проектної документації можливі уточнення планування квартири її розмірів, розміщення дверних та віконних прорізів, площ квартири в межах 15%;
- Розміри попередні, надані для інформації.

строй сіті