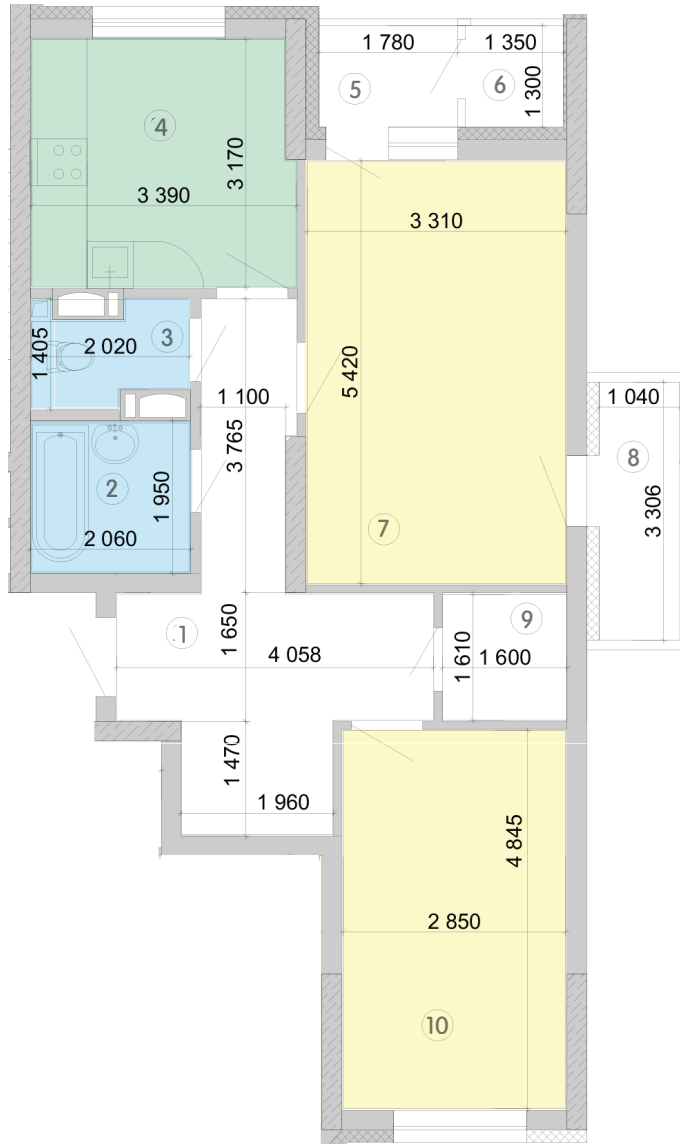


# План двокімнатної квартири

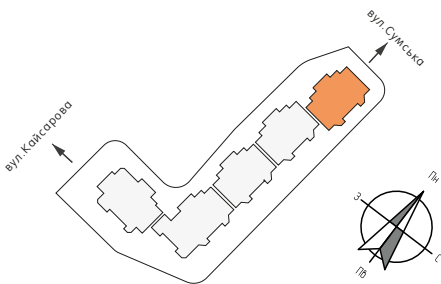
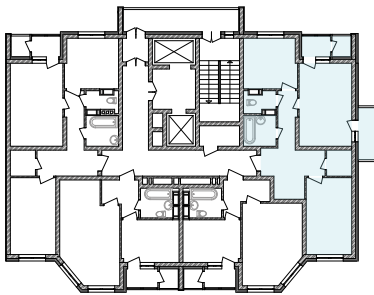
## Тип 2.1

### Секція 5

рекламна продукція, під час будівництва можливі зміни



Пов. Кв.	Кв.
2	409
3	413
4	417
5	421
6	425
7	429
8	433
9	437
10	441
11	445
12	449
13	453
14	457
15	461
16	465
17	469
18	473
19	477
20	481
21	485
22	489
23	493
24	497



1	Передпокій	13,71
2	Ванна кімната	4,01
3	Санвузол	2,26
4	Кухня	10,51
5	Лоджія закл. K=0,5	1,15
6	Лоджія K=0,5	0,88
7	Вітальня	17,94
8	Балкон закл. K=0,3	1,03
9	Гардеробна	2,58
10	Спальня	13,80

**Загальна площа** 67,87 m<sup>2</sup>  
**Житлова площа** 31,74

#### ПРИМІТКИ:

- Цей план є рекламною продукцією, що дає уяву про загальні принципи планування квартири (кількість кімнат, їх розташування та площу);
- Площі квартир пораховні з врахуванням товщини опорядження;
- При розробці проектної документації можливі уточнення планування квартири її розмірів, розміщення дверних та віконних прорізів, площ квартири в межах 15%;
- Розміри попередні, надані для інформації.