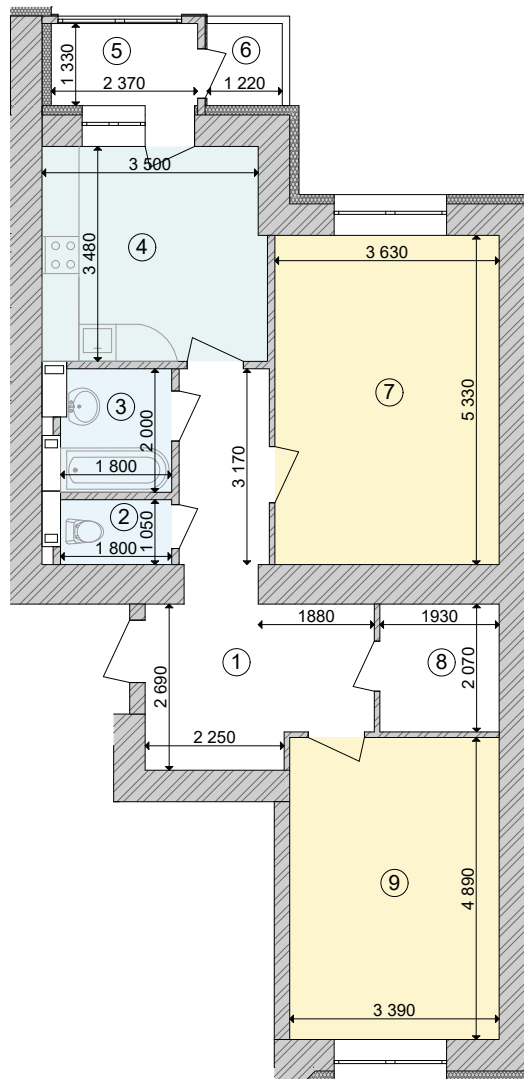


План двокімнатної квартири

Тип 2.3

Секція 8

рекламна продукція, під час будівництва можливі зміни



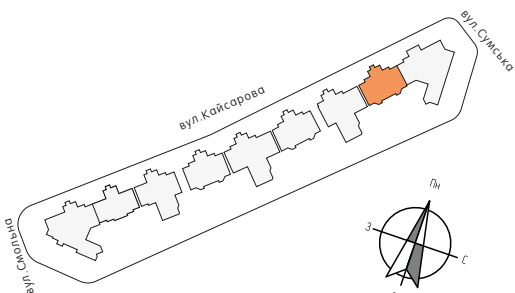
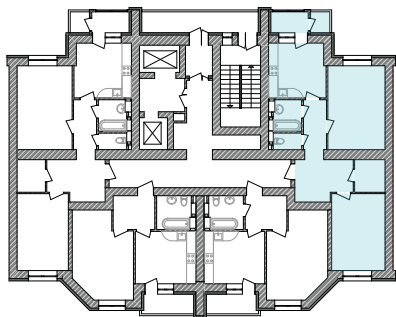
Пов. Кв.

14 **709**

15 **713**

16 **717**

вул. Кайсарова



1 Прихожа	14,18
2 Санвузол	1,85
3 Ванна кімната	3,45
4 Кухня	12,24
5 Засклений балкон	2,52
6 Балкон	0,49
7 Вітальня	18,96
8 Гардеробна	3,92
9 Спальня	16,25

Загальна площа 73,86 m²
Житлова площа 35,21

ПРИМІТКИ:

- Цей план є рекламною продукцією, що дає уяву про загальні принципи планування квартири (кількість кімнат, їх розташування та площу);
- Площі квартир пораховані з врахуванням товщини опорядження;
- При розробці проектної документації можливі уточнення планування квартири її розмірів, розміщення дверних та віконних прорізів, площ квартири в межах 15%;
- Розміри попередні, надані для інформації.