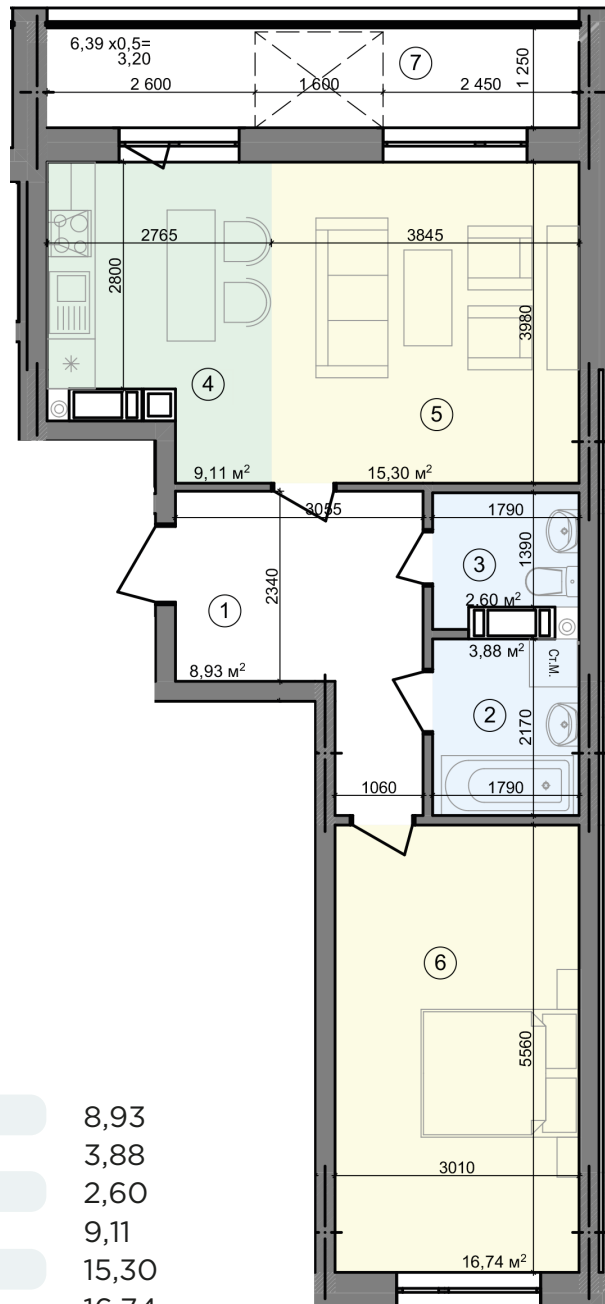


План двокімнатної квартири Тип 2.3

Секція 4

рекламна продукція, під час будівництва можливі зміни

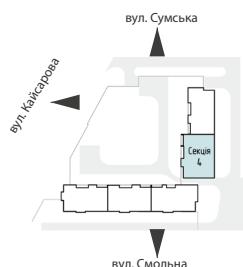
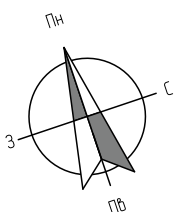
Пов. Кв.	Кв.
3	326
4	331
5	336
6	341
7	346
8	351
9	356
10	361
11	366
12	371
13	376
14	381
15	386
16	391
17	396



1	Передпокій	8,93
2	Ванна кімната	3,88
3	Санвузол	2,60
4	Кухня	9,11
5	Вітальня	15,30
6	Кімната	16,74
7	Лоджія К=0,5	3,20

Загальна площа
Житлова площа

59,76 m²
32,04



ПРИМІТКИ:

1. Цей план є рекламною продукцією, що дає уяву про загальні принципи планування квартири (кількість кімнат, їх розташування та площу);
2. Площі квартир пораховні з врахування товщини опорядження;
3. При розробці проектної документації можливі уточнення планування квартири її розмірів, розміщення дверних та віконних прорізів, площ квартири в межах 15%;
4. Розміри попередні, надані для інформації.