

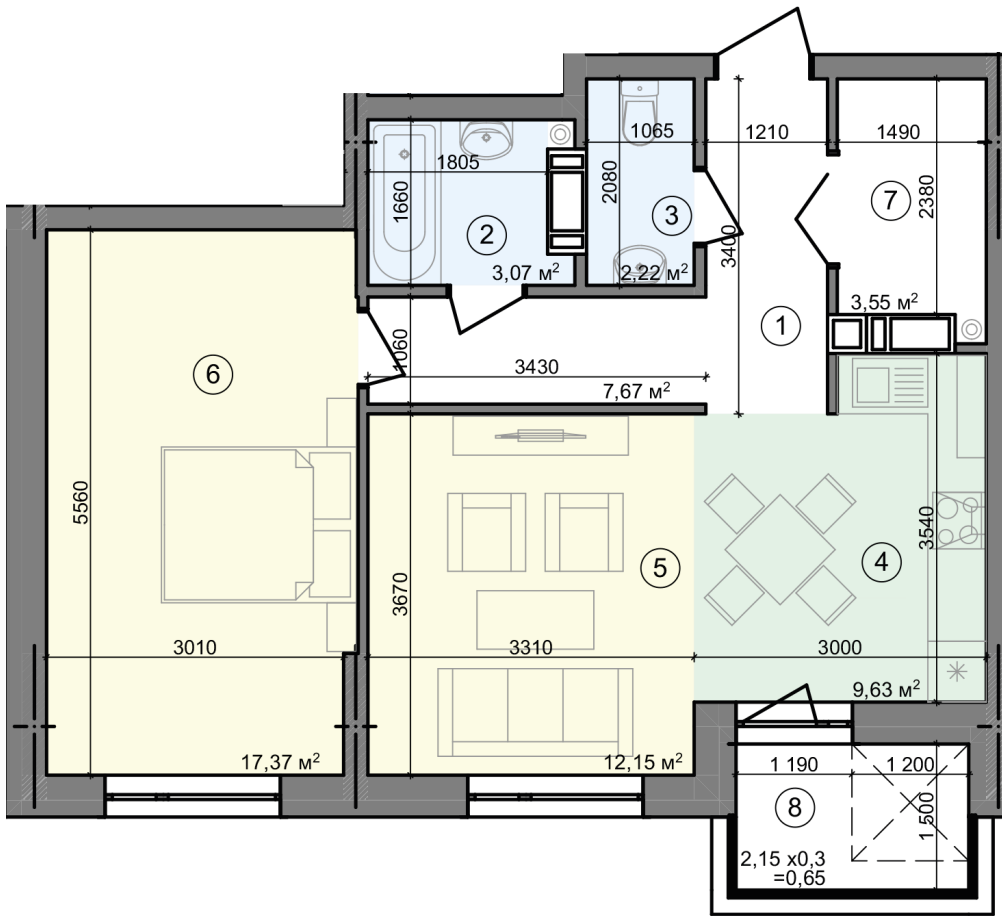
# План двокімнатної квартири Тип 2.4

## Секція 4

Пов. Кв.

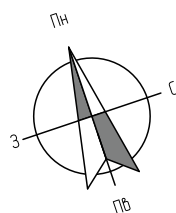
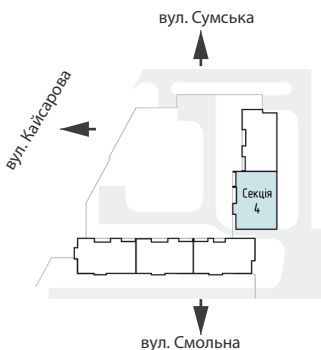
3	329
4	334
5	339
6	344
7	349
8	354
9	359
10	364
11	369
12	374
13	379
14	384
15	389
16	394
17	399

рекламна продукція, під час будівництва можливі зміни



1	Передпокій	7,67
2	Ванна кімната	3,07
3	Санвузол	2,22
4	Кухня	9,63
5	Вітальня	12,15
6	Кімната	17,37
7	Гардероб	3,55
8	Лоджія К=0,5	0,65

**Загальна площа** 56,31 m<sup>2</sup>  
**Житлова площа** 29,52



ПРИМІТКИ:

- Цей план є рекламною продукцією, що дає уяву про загальні принципи планування квартири (кількість кімнат, їх розташування та площу);
- Площі квартир пораховні з врахуванням товщини опорядження;
- При розробці проектної документації можливі уточнення планування квартири її розмірів, розміщення дверних та віконних прорізів, площ квартири в межах 15%;
- Розміри попередні, надані для інформації.