

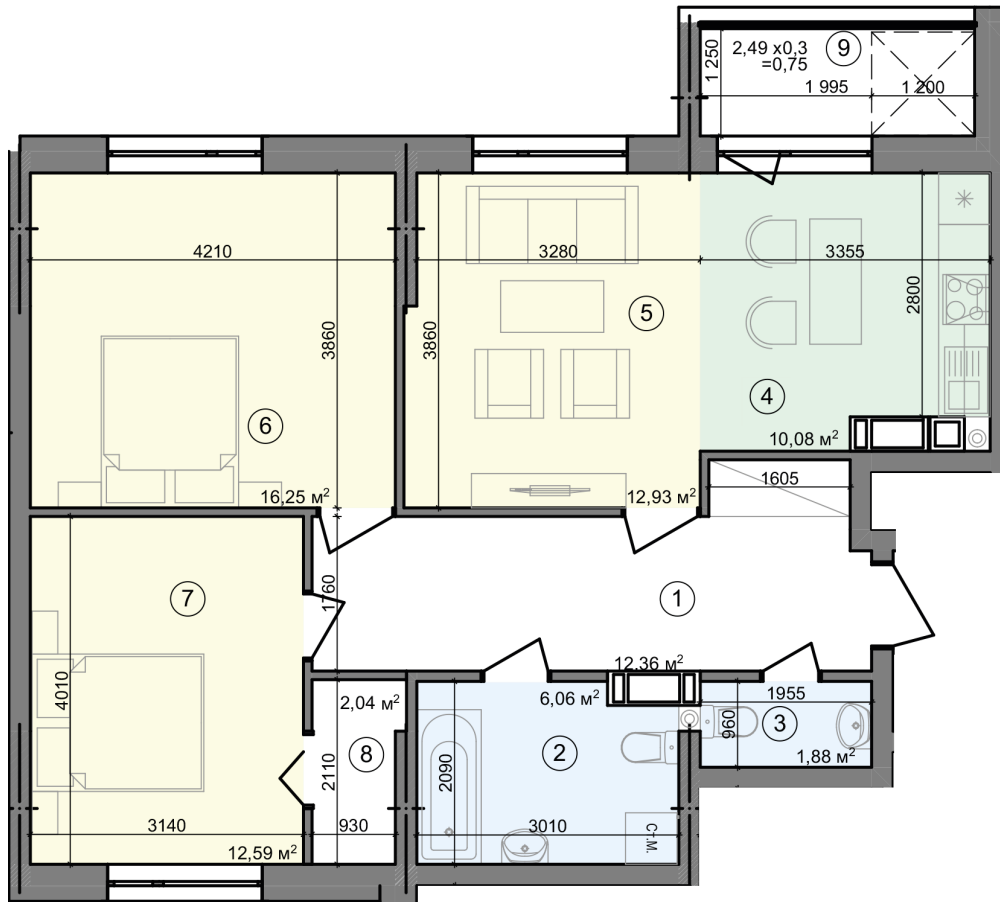
# План двокімнатної квартири Тип 3.1

## Секція 4

Пов. Кв.

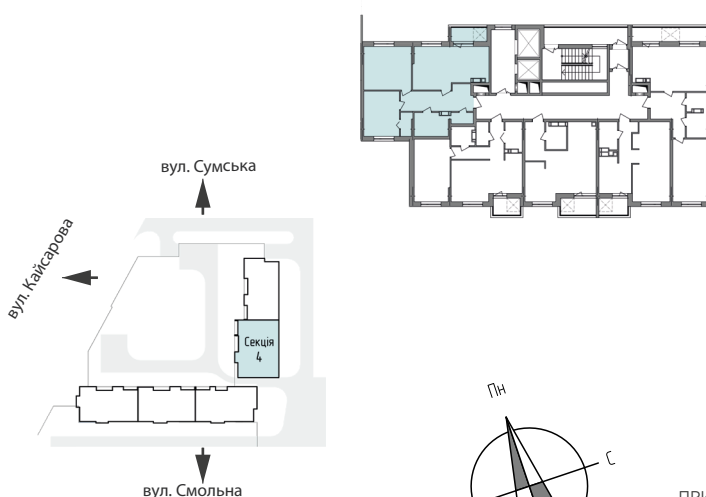
3	330
4	335
5	340
6	345
7	350
8	355
9	360
10	365
11	370
12	375
13	380
14	385
15	390
16	395
17	400

рекламна продукція, під час будівництва можливі зміни



1	Передпокій	12,36
2	Ванна кімната	6,06
3	Санвузол	1,88
4	Кухня	10,08
5	Вітальня	12,93
6	Кімната 1	16,25
7	Кімната 2	12,59
8	Гардероб	2,04
9	Балкон К=0,3	0,75

**Загальна площа** 74,94 м<sup>2</sup>  
**Житлова площа** 41,77



**ПРИМІТКИ:**

1. Цей план є рекламною продукцією, що дає уяву про загальні принципи планування квартири (кількість кімнат, їх розташування та площу);
2. Площі квартир пороховні з врахуванням товщини опорядження;
3. При розробці проектної документації можливі уточнення планування квартири її розмірів, розміщення дверних та віконних прорізів, площ квартири в межах 15%;
4. Розміри попередні, надані для інформації.